

BILAN DES ELECTIONS PROFESSIONNELLES NOVEMBRE 2017

Cette édition 2017 a été marquée par :

- l'application de la loi Rebsamen sur la parité et la proportionnalité femmes/hommes rendue obligatoire sur les listes de candidats aux élections professionnelles.
- un nouveau périmètre (encore!) puisque le pôle médico-social a été divisé en deux : le pôle santé (MDA, Actions Santé, Espace Lebovici, Espace Chassagny, Centre Binet) et le pôle handicap (6 ITEP et l'établissement Lino Ventura). La Sauvegarde du Nord se compose maintenant de 5 pôles.
- une baisse du nombre de sièges sur les CE et un maintien sur les DP.

Nous nous félicitons de l'arrivée de nouveaux représentants du personnel.

La participation a été une fois de plus faible et sur de nombreux scrutins. Le quorum n'a pas été atteint excepté sur le pôle addictologie où les mandats ont été pourvus dès du 1er tour.

Sur le PIS, 2 scrutins sur 16 validés au 1er tour, sur le PPE, 10 sur 18, sur le pôle santé, 2 sur 14 et sur le pôle handicap 6 sur 10.

Cette désaffection des urnes nous interroge. Nous restons bien évidemment disponibles pour recevoir les avis des salariés sur ce point.

La représentativité de la CGT ADNSEA augmente à nouveau:

	CGT
2011	29,70%
2013	35,98%
2015	40,23%
2017	47,54%

Détail en %	2015	2017
Pôle inclusion sociale	12.12	30.77
Pôle Addictologie	53.75	58.06
Pôle protection de l'enfance	42.50	50.16
Pôle Handicap	55.65	67.26
Pôle Santé	-	0

Cette progression est le fruit du travail mené par tous les syndiqués, sympathisants et représentants du personnel CGT et de la confiance que les salariés nous accordent.

Vos élus CGT au **Comité d'Etablissement** !

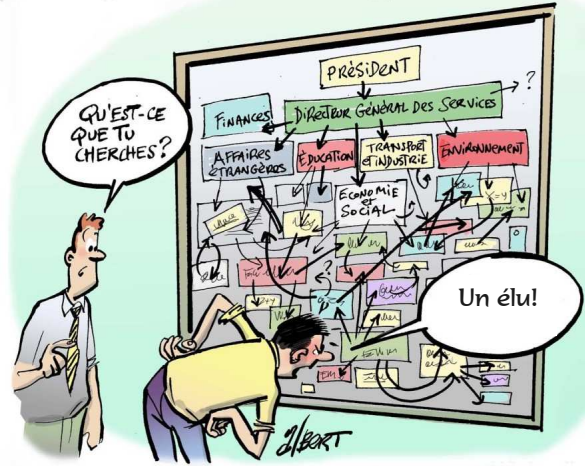
Addictologie	Frédéric Dubois, Isabelle Princelle, Renaud Weaghemacker, Peggy Medved et Stéphanie Leroy
Protection de l'Enfance	Nancy Przybylek, Antoine Depecker, Nathalie Obry, Guillaume Boulanger, Christian Dehaspe, Frédéric Boudin
Handicap	Sandrine Broux, Laurent Daumers, Harila Belbecir, Perrine Lorthiois, Denis Talaga, Géraldine Bavay
Inclusion Sociale	Claire Snoussi, Guillaume Vandenbossche

Vos élus CGT **DP** !

Pôle Addictologie Hébergement	Jeanne Chandelier, Gaël Leleux, Guillaume Lenglet
Pôle Addictologie Ambulatoire	Caroline Meerseman, Frédéric Dubois
PPE Lille Nord	Nathalie Obry, Audrey Dessaint, Jordan Biche, Emilie Parchantour, Patrick Roch, Nancy Przybylek
PPE Lille Ouest	Marie-Claude Bataille, Anne Charlotte Cretal
PPE Flandres	Charlotte Decat, Antoine Depecker
PPE Valenciennes	Emeline Basuyaux
PIS Insertion prof et qualif.	Isabelle Labre, Annick Coffin, Guillaume Vandenbossche

Suite de vos élus CGT DP !

Pôle Handicap ITEP Flandres	Alain Beauvais, Patrick Wilmart, Myriam Foulon
Pôle Handicap ITEP Douai	Christophe Quievy, Hélène Carpentier, Maxence Vandewiele
Pôle Handicap ITEP Roubaix	Emilie Filipowicz
Pôle handicap ITEP Métropole	Olivier David, Bruno Feys
Pôle Handicap ITEP Lambersart	Virginie Vancauterem, Sandrine Alvial Ballet
Pôle Handicap ITEP Tressin	Laurent Daumers, Catherine Hoyaux, Ronan Theys, Apolline Houppe



Vos élus CGT au CCE !

Sandrine Broux, Laurent Daumers, Frédéric Dubois, Peggy Medved, Nancy Przybylek, Nathalie Obry, Antoine Depecker,

Vos élus CGT au CHSCT !

Protection de l'Enfance	Nancy Przybylek, Emilie Parchantour, Thierry Tonneau
Handicap	Sandrine Broux, Christophe Quievy

Le CCE est une émanation des comités d'établissements, y siègent donc des élus de chaque CE élus par leur comité d'établissement.

Les membres du CHSCT sont élus par un collège désignatif qui rassemble les élus CE et les élus DP de chaque pôle. Tous les salariés travaillant dans le périmètre du CHSCT peuvent se porter candidats au CHSCT.

